

Trouve les mots avec les syllabes du tableau en bas de la feuille et écris-les en ajoutant un déterminant dans le rond.

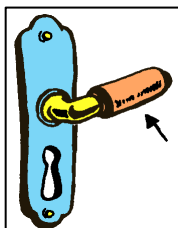
1 -----

--	--



2 -----

--	--



3 -----

--	--



4 -----

--	--



ga	gnée	poi	gnon
gnon	tro	gner	chi

Trouve les mots avec les syllabes du tableau en bas de la feuille et écris-les en ajoutant un déterminant dans le rond.

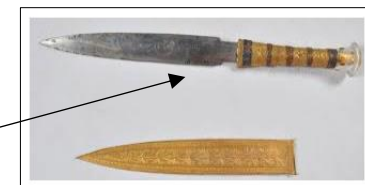
1 -----

--	--



2 -----

--	--



3 -----

--	--	--



4 -----

--	--	--



gner	tant	ta	poi		
gnard	soi	gnette	cas	gno	cli